



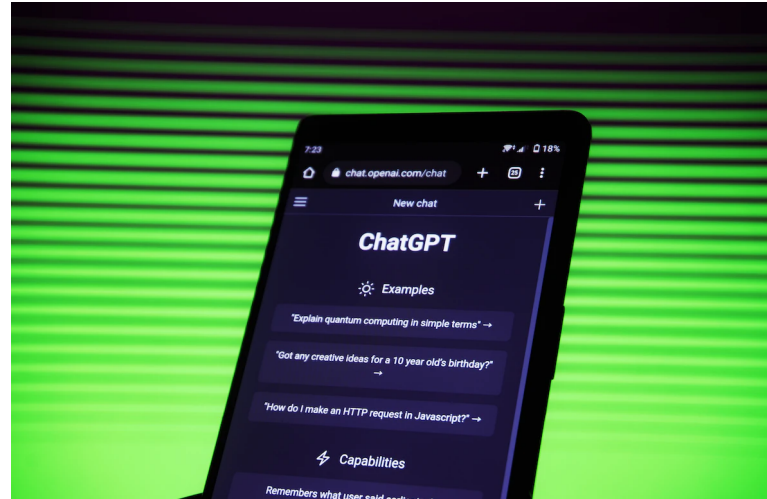
NOTIZIE DIGITALI

PID - Punto Impresa Digitale / #06 - 04.2023

FOCUS MARKETING

Chat GPT e l'AI generativa

Da settimane è esplosa la Chat GPT-mania, l'intelligenza artificiale in grado di dare risposte credibili alle nostre richieste.



*Image: Mojahid Mottakin su Unsplash.com

Dalle scuole ai telegiornali, passando per le grandi figure dell'high-tech, nell'ultimo periodo si parla insistentemente di **Chat GPT** (dove "GPT" sta per *Generative Pre-Trained Transformer*), il chatbot sviluppato dalla società americana **OpenAI** per fornire risposte alle richieste degli utenti: il servizio più veloce della storia a raggiungere i 100 milioni di utenti. In questo articolo cercheremo di capire il suo funzionamento, le possibili implicazioni, i limiti e strumenti analoghi. Ma prima un passo indietro.

I programmi come Chat GPT rientrano in quella che viene definita "**AI generativa**". Che differenza c'è con la classica AI? L'intelligenza artificiale è l'insieme di tecnologie avanzate che da anni sono presenti nelle nostre vite: se scattiamo la foto di un albero, ad esempio, e la analizziamo con Google Lens, il motore di ricerca ci restituisce il nome della pianta. L'Intelligenza artificiale generativa, invece, **produce** contenuto riutilizzabile, sia esso un testo, un'immagine o un video.

I 4 STRUMENTI DI OPENAI



CHAT GPT

Fornisce una risposta a seguito di una domanda



TOKENIZER

Elabora un testo a partire da input ("token")



WHISPER

Trascrive un testo a partire da un file audio



DALL-E





Modifica un'immagine dalle nostre istruzioni

Chat GPT, grazie al **modello di addestramento** di OpenAI, parte da un gigantesco patrimonio informativo di cui elabora una parafrasi, sicché restituisce una risposta che, spesso, non differisce da una possibile risposta umana. Con la versione 4, di prossima uscita, OpenAI promette maggiore stabilità, affidabilità ma soprattutto una grande novità: un testo a partire da un'**immagine**. Sarà quindi possibile (e sufficiente) fotografare degli ingredienti per vedersi suggerire delle ricette.



CURIOSITÀ La lingua più accurata tramite cui Chat GPT restituisce i propri risultati, dopo l'inglese, è l'italiano!

Quali possono essere le possibili applicazioni di questa tecnologia? Oggi è molto utilizzata in ambito **ludico**. Tuttavia, in ambito aziendale, può diventare strategico come **assistenza** virtuale al cliente (funzione chatbot), ma anche per la costruzione di testi in ottica **SEO**. Infatti, Google farà presto uscire la sua versione di AI generativa, e se i testi creati con questa AI saranno in grado di assolvere efficacemente gli **intent di ricerca** degli utenti, non ci saranno motivi per penalizzarli. Ad oggi, tuttavia, occorre prestare attenzione a questo utilizzo (vedi tabella sotto "I limiti di Chat GPT"): qualora si vogliano utilizzare tali testi, è consigliabile partire da argomenti di cui si hanno già nozioni e per poi rielaborare il testo fornito dall'intelligenza artificiale. Infine, potrebbe diventare utile se **integrato** con altri programmi di utilizzo quotidiano: è già disponibile, ad esempio, l'integrazione con i programmi di elaborazioni dati come Google Sheets o Excel, che consente di correggere in automatico dati sbagliati a partire da esempi fornitogli.

 I LIMITI DI CHAT GPT	 FONTI	A differenza di molte sue alternative, non cita le fonti che utilizza per fornire i testi, e ciò rende tali risultati soggetti a dubbi (piccoli o grandi).
	 STATISTICA	Si basa su dati, non su regole: risponde secondo una correlazione statistica, dandoci una risposta probabilistica (la prova la si ha quando lo si accusa, mettendo in discussione cosa ci risponde). Quindi, se parliamo con l'IA di temi che non sono di nostra conoscenza, rischiamo di acquisire informazioni errate.
	 DIRITTO D'AUTORE	È addestrato da un grande patrimonio informativo: l'accusa è di utilizzare anche contenuti protetti da copyright (es. causa intentata da Getty Images), aprendo la questione sulla citazione delle fonti da parte di chi riusa tali contenuti.

A tali limiti si aggiunge, ad oggi, la **sospensione** di Chat GPT, partita dall'Italia e poi propagatasi in altri Paesi europei. Il Garante della Privacy accusa OpenAI di scarsa chiarezza nell'utilizzo e nella raccolta dei **dati**, oltre alla mancanza di un reale sistema per **verificare** l'età degli utenti (il programma è utilizzabile solo se maggiorenni). OpenAI ha subito collaborato con l'Autorità, il cui collegio si riunirà in questi giorni per valutare le proposte della società statunitense. L'obiettivo dichiarato dal Garante non è fermare l'IA, bensì adottare strumenti per tutelare gli utenti da essa: è in quest'ottica che si va, sempre più velocemente, verso un "IA ACT" europeo, al fine di regolamentarla in tempi brevi.

ALTRI ESEMPI DI AI GENERATIVA

PERPLEXITY AI

Analogo a Chat GPT, ma in più fornisce le fonti

BING

Integra Chat GPT, ma fornisce anche le fonti

RYTR.ME

Genera un testo in base a keyword, tono, destinazione, varianti, ...

COPY.AI

Analogo a Rytr.Me

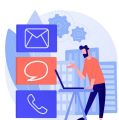
RATIONAL

Restituisce pro e contro su una decisione che dobbiamo prendere

WHISPER

Viene trascritto un testo a partire da un file audio

di Nicolò Mora e Giulia Bernini



Camera di Commercio Monte Rosa Laghi Alto Piemonte

Servizio PID - Punto Impresa Digitale

www.pno.camcom.it/digitale/pid - pid@pno.camcom.it